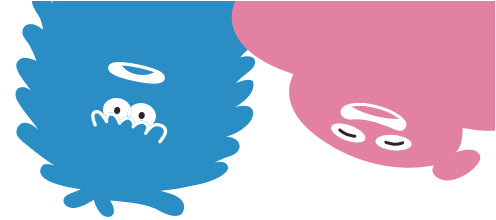


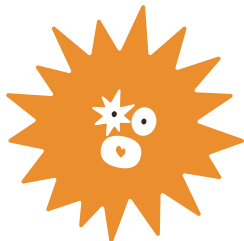
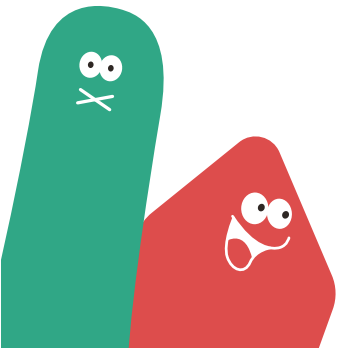
Precious land LFP/19



分譲地

合志市御代志 全15区画【建築条件なし】

所在地	合志市御代志字上野1411番1他9筆より分合筆の一部
ナビ検索	合志市御代志1506-2北側
価格	【8号地】7,000,000円 【9号地】10,200,000円 【14号地】10,500,000円
交通	「大池神社前」バス停 徒歩約3分 〈約195m〉
地積	【8号地】有効面積155.32㎡ (47.0坪) 【9号地】有効面積225.61㎡ (68.24坪) 【14号地】231.47㎡ (70.01坪)
地目	宅地
土地権利	所有権
都市計画	市街化調整区域
用途地域	無指定
建ぺい率	70%
容積率	200%
接道	分譲地内 幅員6.0m 公道 (※合志市へ帰属)
学校区	西合志中央小学校(約1864m) / 西合志中学校(約1012m)
法令制限	航空法 景観法 ※高さ制限:10m
設備	公営水道 公共下水 九州電力・NTT
現況	完成宅地
引渡し	即時
開発許可番号	熊本県指令北景建第37号 令和 5年 5月 10日
検査済証番号	北景建第3118号 令和 6年 3月 14日
備考	※本分譲地は敷地境界ブロックの取り決めを行わない為、 敷地境界ブロック等の新設についてはそれぞれ隣接地土地所有者と協議の上、新設するものとする。 ※7.8.9号地、14.15号地につきましては、通行地役権設定あり。
取引態様	専任媒介
広告有効期限	令和8年7月20日



株式会社 ランドフォーメーション

LAND FORMATION

熊本県知事(1)第5594号
〒861-4109 熊本市南区日吉2丁目12番70号
TEL: 096-288-6309 FAX: 096-288-6329

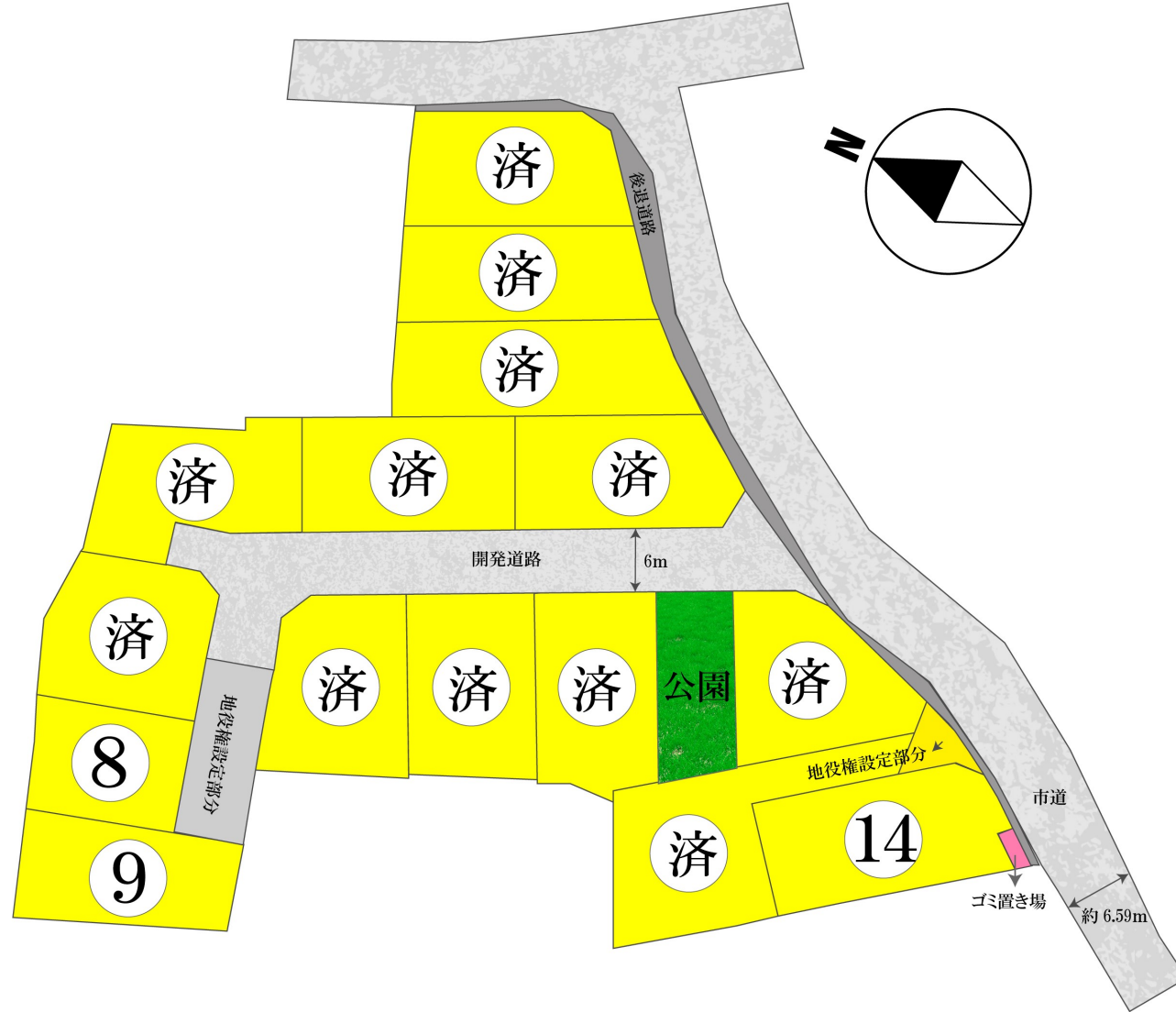




LAND
FORMATION
*** ランドフォーメーション

合志市御代志

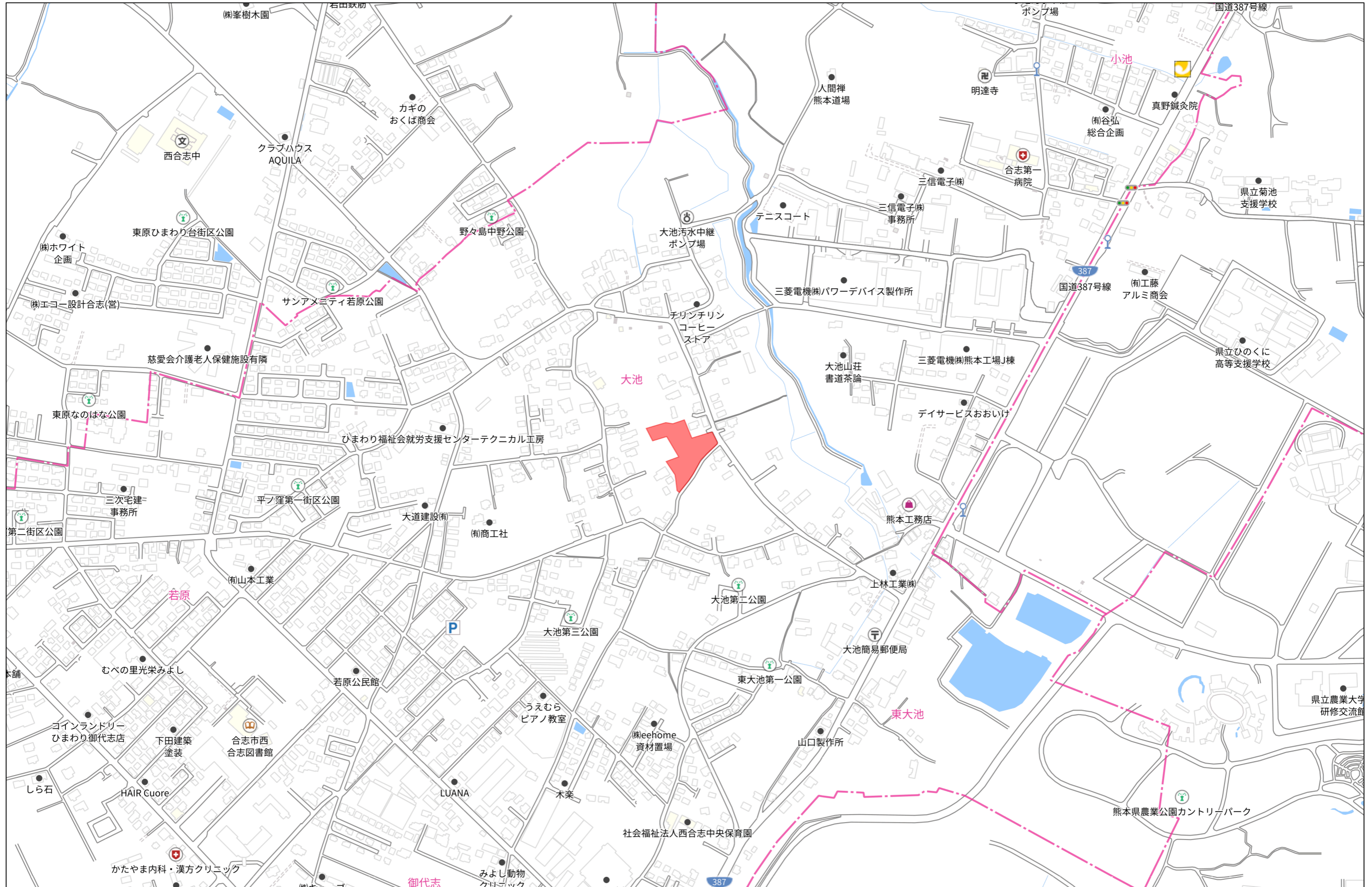
全15区画

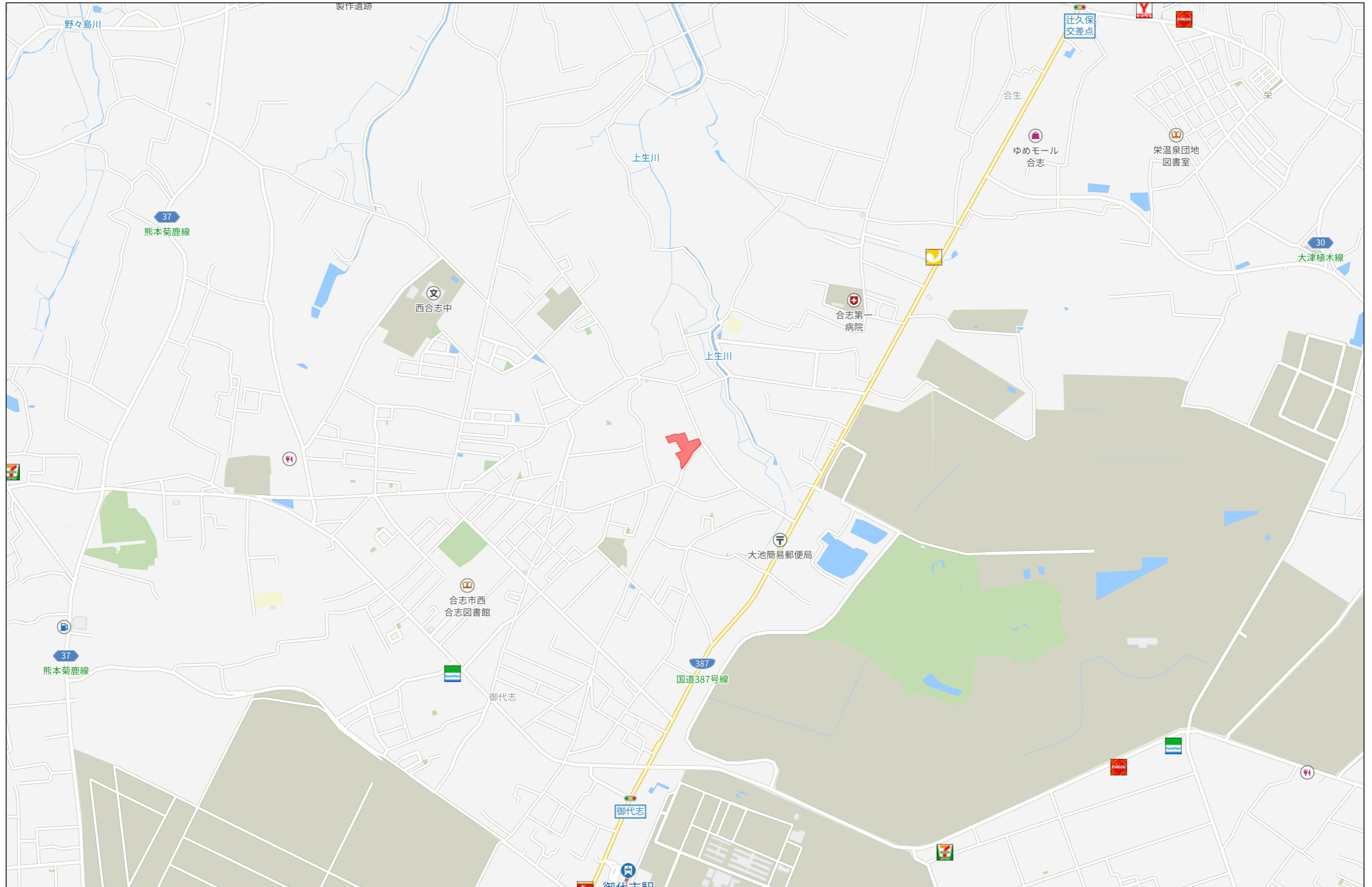




40m

1:1000





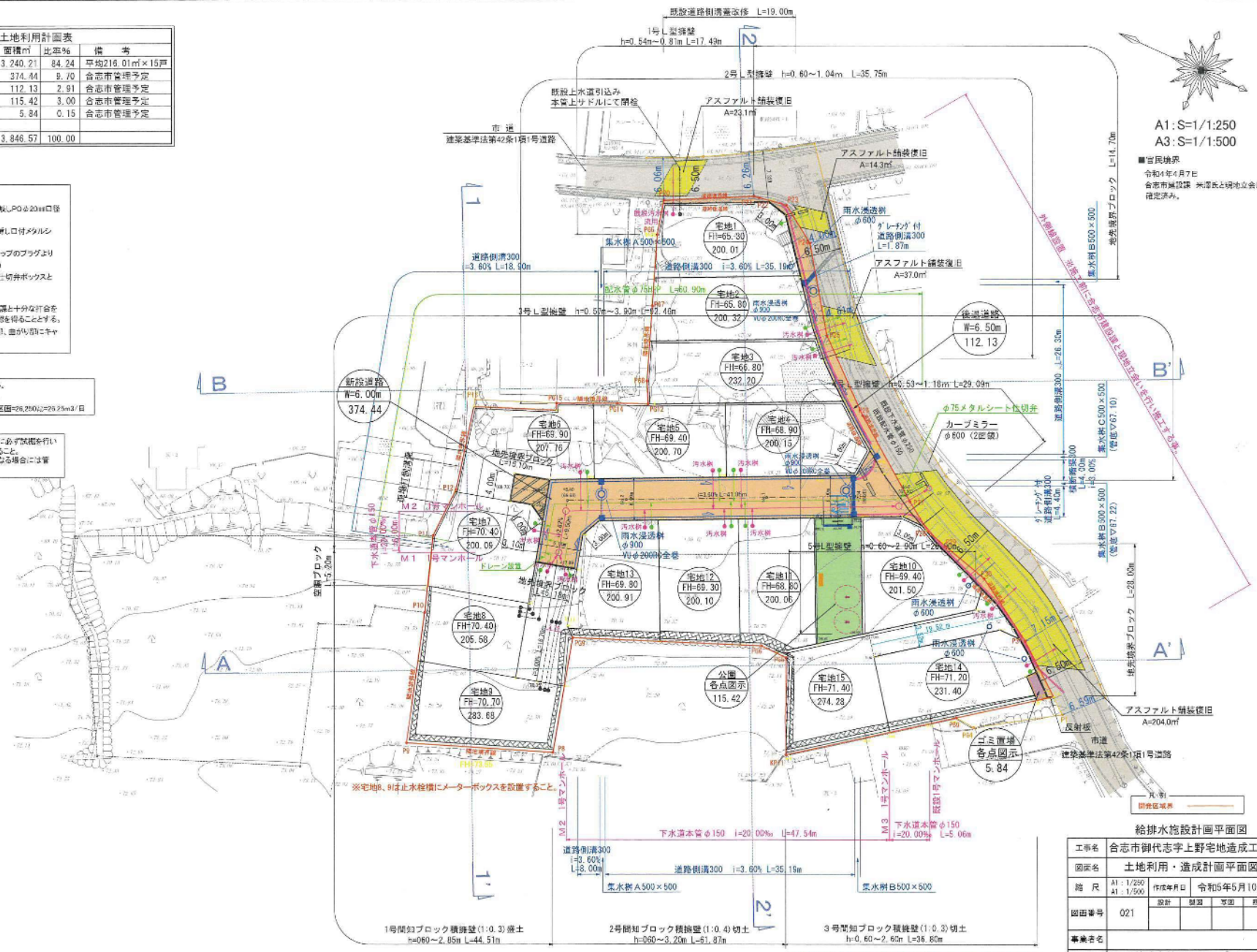
500m

名称	色別	面積㎡	比率%	備考
宅地		3,240.21	84.24	平均216.01㎡×15戸
併設道路		374.44	9.70	合志市管理予定
後退道路		112.13	2.91	合志市管理予定
公園		115.42	3.00	合志市管理予定
ゴミ置場		5.84	0.15	合志市管理予定
合計		3,846.57	100.00	

水道施設について
 ・各戸取り出しはサドルにて分岐しP0φ200口径とし、止水栓コマとする。
 ・仕切弁は、合志市仕様(90°押し口付メタルシート)仕切弁とする。
 ・泥止弁は配水管末端メカキャップのプラグより取り出すこととする。(φ25mm)
 ・泥止弁のバルブボックスは、仕切弁ボックスと同等のものを使用する。
 ・止水栓ボックスを設置する。
 ・実施設計にあたっては、水道渠上十分な訂合を行、配水施設計画書の承認を得ることとする。
 ・上水道本管の経路部、接続部、並行部にキャットアイを設置すること。

仮用水量
 1人1日最大水量を300ℓとする。
 (1戸当り)5人×300ℓ=1,500ℓ
 全体最大使用水量 1,750×15区画=26,250ℓ=26.25m³/日

既設道路内は本工事前工前に必ず試験を行い既設道路等の損傷を確認すること。
 また、水道の切断が必要となる場合には管柱と保護を行うこと。



北
 A1: S=1/1:250
 A3: S=1/1:500
 ■官民境界
 令和4年4月7日
 合志市議決 市長と副市長より
 確定済み。

給排水施設設計計画平面図

工事名	合志市御代志字上野宅地造成工事			
図案名	土地利用・造成計画平面図			
縮尺	A1: 1/250 A3: 1/500	作成年月日	令和5年5月10日	
図面番号	021	原図	製図	確認
事業名				
会社名				

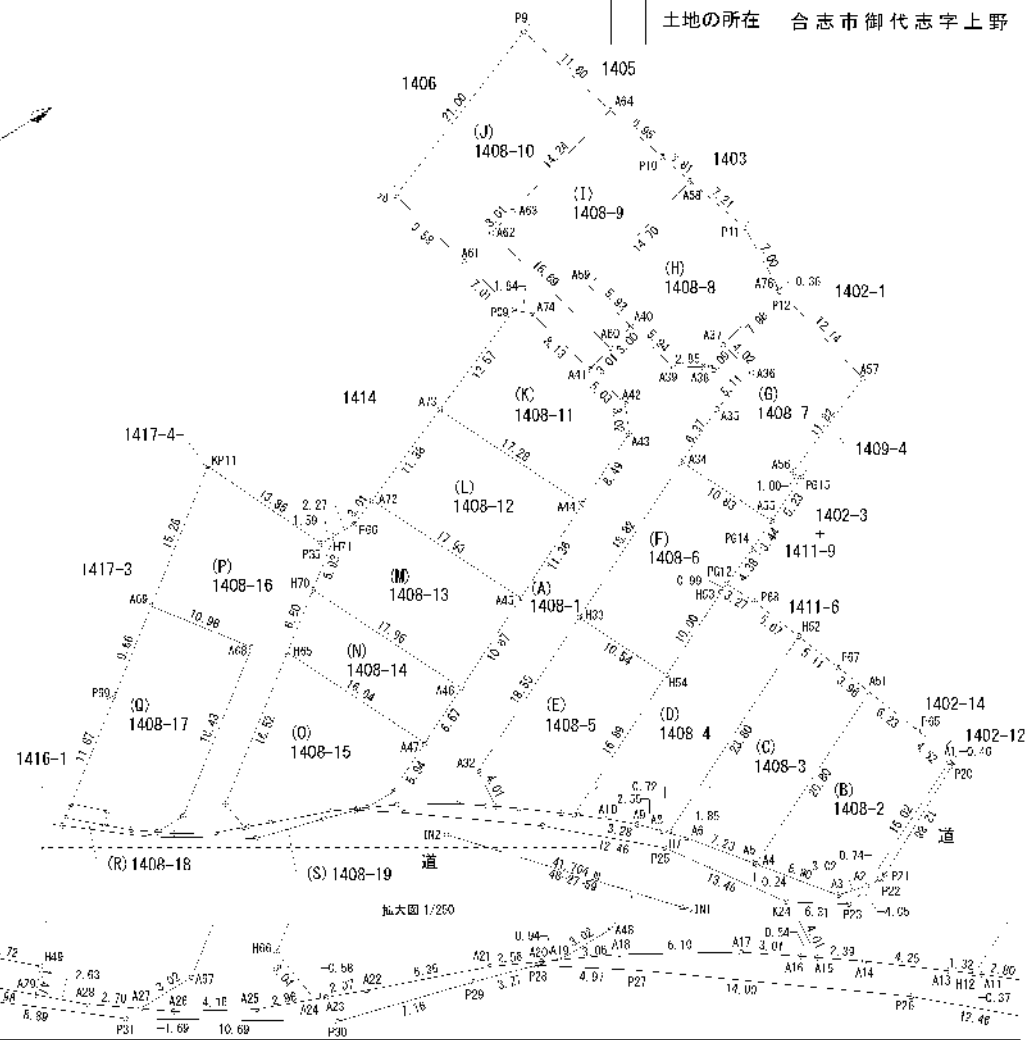
※道路後退部及び既設市道の未舗装部分はアスファルト舗装を行う事。

地番 1408-1ないし1408-19

土地所在図
地積測量図

土地の所在 合志市御代志字上野

1 / 5



拡大図 1/250

測量年月日 令和6年2月9日
座標系 任意座標

熊本市中央区帯山二丁目14番3号 作成者 土地家屋調査士 三角 健太 (令和6年2月13日作成)	縮尺	申請人	縮尺 1/500
--	----	-----	----------

土地所在図
地積測量図

地番 1408-1ないし1408-19

土地の所在 合志市御代志字上野

2 / 5

求積表

地番 (A) 1408-1				
測点	標識	X座標	Y座標	(X _{n+1} -X _n)-1・Y _n
A19	(新普) 金属標	-11714.166	-23219.160	15474.400676
A48	(新普) 金属標	-11711.136	-23219.139	29453.507040
A47	(新普) 金属標	-11705.764	-23221.675	62965.260766
A46	(新普) 金属標	-11699.714	-23224.518	87455.362150
A45	(新普) 金属標	-11689.879	-23229.150	110726.533888
A44	(新普) 金属標	11679.600	23233.990	98797.736400
A43	(新普) 金属標	-11671.914	-23237.609	74163.341556
A42	(新普) 金属標	11670.632	23240.344	88755.156360
A41	(新普) 金属標	-11671.895	-23245.214	65654.409375
A60	(新普) 金属標	11658.981	23245.969	17631.330291
A40	(新普) 金属標	-11656.068	-23246.725	-58295.341796
A39	(新普) 金属標	-11654.576	-23240.972	-84008.276352
A38	(新普) 金属標	-11652.113	-23239.523	-7813.515710
A37	(新普) 金属標	-11659.113	-23240.302	-36294.818769
A36	(新普) 金属標	-11658.103	-23236.410	-60353.999231
A35	(新普) 金属標	-11653.059	-23235.125	-46652.236000
A34	(新普) 金属標	11658.824	23232.410	125241.487992
H33	(新普) 金属標	-11685.852	-23224.392	-186085.507248
A32	(新普) 金属標	11702.639	23216.486	139366.727851
A15	(新普) 金属標	-11703.001	-23212.483	-41100.939512
A16	(新普) 金属標	11703.689	23212.974	26239.370738
A17	(新普) 金属釘	-11706.142	-23214.725	58704.551848
A18	(新普) 金属釘	-11711.405	-23217.818	51940.081176
		倍面積		748.381202
		面積		374.4406010
		地積		374.44 m ²

地番 (B) 1408-2				
測点	標識	X座標	Y座標	(X _{n+1} -X _n)-1・Y _n
A51	(新普) プラスチック	-11664.790	-23202.718	35157.677060
P65	(新普) 金属標	11652.632	23196.870	119530.315368
A1	(新普) 金属標	-11661.580	-23182.468	-125292.015520
A2	(新普) 金属標	11675.204	23186.126	65789.774540
A3	(新普) 金属標	-11678.140	-23186.834	90272.022200
A4	(新普) 金属標	11683.609	23193.856	185582.445366
		倍面積		400.039188
		面積		200.0195940
		地積		200.01 m ²

地番 (C) 1408-3				
測点	標識	X座標	Y座標	(X _{n+1} -X _n)-1・Y _n
H52	(新普) 金属標	-11667.934	-23211.234	62271.763768
P67	(新普) プラスチック	-11666.164	-23206.437	-99349.052024
A61	(新普) プラスチック	-11664.790	-23202.718	-146754.722990
A4	(新普) 金属標	-11683.609	-23193.856	-101296.890030
A5	(新普) 金属標	-11683.754	-23194.048	68899.097338
A6	(新普) 金属標	11688.196	23199.753	82425.58192
H7	(新普) 金属標	-11689.473	-23201.100	134206.839513
		倍面積		402.93157
		面積		201.0965785
		地積		201.09 m ²

地番 (D) 1408-4				
測点	標識	X座標	Y座標	(X _{n+1} -X _n)-1・Y _n
H7	(新普) 金属標	-11689.473	-23201.100	112359.214476
H52	(新普) 金属標	-11667.934	-23211.234	183409.595508
P68	(新普) 金属標	-11669.902	-23216.562	96265.021598
P612	(新普) 金属標	-11671.380	-23219.483	29773.690380
H53	(新普) 金属標	11672.307	23219.113	54042.781410
H54	(新普) 金属標	-11681.360	-23214.853	-133704.846560
H12	(新普) 金属標	11696.656	23207.667	86742.400896
A11	(新普) 金属標	-11696.361	-23207.437	-23486.292888
A10	(新普) 金属標	11694.188	23205.659	46332.372856
A9	(新普) 金属標	-11691.728	-23203.475	-47199.505936
A8	(新普) 金属標	-11689.969	-23201.622	-27763.676375
		倍面積		-464.354959
		面積		232.774795
		地積		232.7 m ²

地番 (E) 1408-5				
測点	標識	X座標	Y座標	(X _{n+1} -X _n)-1・Y _n
H12	(新普) 金属標	-11696.656	-23207.667	-74531.092032
A13	(新普) 金属標	11697.702	23208.487	43088.024754
A14	(新普) 金属標	-11701.056	-23211.094	46827.626112
A15	(新普) 金属標	11703.001	23212.483	63102.581392
A32	(新普) 金属標	-11702.639	-23216.486	139366.727851
H33	(新普) 金属標	-11685.852	-23224.392	-19082.996316
H54	(新普) 金属標	-11681.360	-23214.853	-195370.746000
		倍面積		400.25761
		面積		200.0628805
		地積		200.06 m ²

熊本市中央区帯山二丁目14番3号
作成者 土地家屋調査士 三角 健太
(令和6年2月13日作成)

縮尺

申請人
縮尺

地番 1408-1ないし1408-19 土地所在 合志市御代志字上野

土地所在図
地積測量図

3/5

地番 (F) 1408-6

測点	標識	X座標	Y座標	(X _{n+1} -X _{n-1})・Y _n
H54	(新普) 金属標	-11631.360	-23214.853	61665.399440
H33	(新普) 金属標	-11635.852	-23224.392	205168.503564
A34	(新普) 金属標	-11658.824	-23232.410	-20862.188488
A55	(新普) 金属標	-11654.206	-23222.605	-130849.062908
P614	(新普) 金属標	-11657.343	-23221.192	-36425.444846
P612	(新普) 金属標	11671.380	23219.483	24264.799020
H53	(新普) 金属標	-11672.307	-23219.113	-54042.781410
倍面積				400.126332
面積				200.0631660
地積				200.06 m ²

地番 (G) 1408-7

測点	標識	X座標	Y座標	(X _{n+1} -X _{n-1})・Y _n
A76	(新普) 金属標	-11651.386	-23242.305	19119.924426
P12	(新普) 金属標	-11651.402	-23241.943	-142543.262068
A57	(新普) 金属標	-11648.818	-23230.071	-189409.780680
A56	(新普) 金属標	-11659.802	-23225.683	-61895.167234
P615	(新普) 金属標	11659.431	23224.754	35887.728618
A55	(新普) 金属標	-11664.206	-23222.605	89301.161136
A34	(新普) 金属標	11658.824	23232.410	146093.376480
A35	(新普) 金属標	-11663.059	-23235.125	46652.236000
A36	(新普) 金属標	11658.103	23236.410	60353.999231
A37	(新普) 金属標	-11659.113	-23240.302	68730.471135
倍面積				415.539808
面積				207.7699040
地積				207.76 m ²

地番 (H) 1408-8

測点	標識	X座標	Y座標	(X _{n+1} -X _{n-1})・Y _n
A58	(新普) プラスチック杭	11653.325	23256.163	36894.426950
P11	(新普) 金属標	-11651.085	-23249.306	-161460.735930
A76	(新普) 金属標	11651.386	23242.305	104909.079544
A37	(新普) 金属標	-11659.113	-23240.302	-32435.852366
A38	(新普) 金属標	11652.113	23239.523	7813.815710
A39	(新普) 金属標	-11654.576	-23240.972	84008.276352
A40	(新普) 金属標	-11666.068	-23246.725	134159.782000
A59	(新普) プラスチック杭	-11657.558	-23252.472	110118.412404
倍面積				400.191676
面積				200.0958380
地積				200.09 m ²

地番 (I) 1408-9

測点	標識	X座標	Y座標	(X _{n+1} -X _{n-1})・Y _n
A62	(新普) プラスチック杭	-11673.173	-23262.137	197486.740814
A63	(新普) プラスチック杭	-11670.259	-23262.887	53543.891729
A64	(新普) 金属標	-11666.472	-23266.482	-36146.719678
P10	(新普) 金属標	-11654.510	-23259.786	-120029.798490
A58	(新普) プラスチック杭	-11653.325	-23256.163	-85232.419050
A59	(新普) プラスチック杭	11667.558	23252.472	113118.412404
A40	(新普) 金属標	-11666.068	-23246.725	-75864.440204
A60	(新普) 金属標	11668.981	23245.969	179772.321286
倍面積				411.64009
面積				205.820045
地積				205.58 m ²

地番 (J) 1408-10

測点	標識	X座標	Y座標	(X _{n+1} -X _{n-1})・Y _n
A41	(新普) 金属標	-11671.895	-23245.214	83127.236190
A74	(新普) プラスチック杭	-11673.938	-23253.097	106454.640622
P69	(新普) 金属標	-11675.297	-23254.333	93787.660801
A61	(新普) 金属標	11677.058	23261.124	187020.967944
P8	(新普) プラスチック杭	-11679.464	-23270.407	194684.985416
P9	(新普) プラスチック杭	11659.801	23277.793	45927.956139
A64	(新普) 金属標	-11666.472	-23266.482	-173751.371632
A63	(新普) プラスチック杭	11670.259	23262.887	53543.891729
A62	(新普) プラスチック杭	-11673.173	-23262.137	-197486.740814
A60	(新普) 金属標	-11668.981	-23245.969	-197404.515777
倍面積				567.379082
面積				283.6895410
地積				283.68 m ²

地番 (K) 1408-11

測点	標識	X座標	Y座標	(X _{n+1} -X _{n-1})・Y _n
P69	(新普) 金属標	-11675.297	-23254.333	40384.852323
A74	(新普) プラスチック杭	11673.938	23253.097	106454.640622
A41	(新普) 金属標	-11671.895	-23245.214	-148781.645565
A42	(新普) 金属標	11670.632	23240.344	89755.563600
A43	(新普) 金属標	-11671.914	-23237.609	-74163.341556
A44	(新普) 金属標	-11679.600	-23233.990	143423.830800
A73	(新普) 金属標	-11686.965	-23249.632	237747.928995
倍面積				401.828015
面積				200.9140075
地積				200.91 m ²

熊本市中央区帯山二丁目14番3号
作成者 土地家屋調査士 三角 健太
(令和6年2月13日作成)

縮尺

申請人
縮尺

土地所在図
地積測量図

地番 1408-1ないし1408-19
土地の所在 合志市御代志字上野

地番 (L) 1408-12				
測点	標識	X座標	Y座標	(X _{n+1} -X _{n-1})・Y _n
A72	(新普) 金属標	11697.520	23245.376	239588.804640
A73	(新普) 金属標	-11686.865	-23249.632	-133087.783490
A44	(新普) 金属標	11679.600	23233.990	239221.567200
A45	(新普) 金属標	-11689.879	-23229.150	133109.962294
		倍面積		400.216244
		面積		200.1081220
		地積		200.10 m ²

地番 (M) 1408-13				
測点	標識	X座標	Y座標	(X _{n+1} -X _{n-1})・Y _n
H7C	(新普) 金属標	11707.370	23240.775	231560.071230
H71	(新普) 金属標	-11702.596	-23244.297	40631.413312
PG6	(新普) 金属標	11700.321	23244.247	12624.846359
A72	(新普) 金属標	-11697.520	-23245.376	-176597.459440
A45	(新普) 金属標	11689.879	23229.150	243827.496182
A46	(新普) 金属標	-11699.714	-23224.518	136009.175250
		倍面積		400.360529
		面積		200.1752645
		地積		200.17 m ²

地番 (N) 1408-14				
測点	標識	X座標	Y座標	(X _{n+1} -X _{n-1})・Y _n
A46	(新普) 金属標	11699.714	23224.518	223464.537400
A47	(新普) 金属標	-11705.754	-23221.675	143020.902372
H65	(新普) 金属標	11712.847	23236.736	223715.377700
H7C	(新普) 金属標	-11707.370	-23240.775	-143040.846660
		倍面積		231.096612
		面積		115.5480060
		地積		115.54 m ²

地番 (O) 1408-15				
測点	標識	X座標	Y座標	(X _{n+1} -X _{n-1})・Y _n
H65	(新普) 金属標	11712.847	23236.736	61480.733903
H66	(新普) プラスチック	-11726.149	-23226.924	-150411.313223
A24	(新普) 金属標	11725.755	23223.909	37685.914405
A23	(新普) 金属標	-11725.207	-23223.693	-11467.252446
A22	(新普) 金属標	-11723.275	-23222.931	-35076.038800
A21	(新普) 金属標	-11717.312	-23220.101	-39323.299072
A20	(新普) 金属標	-11715.006	-23219.575	-18052.824246
A19	(新普) 金属標	-11714.156	-23219.160	-5107.372016
A48	(新普) 金属標	-11711.136	-23219.139	29453.507040
A47	(新普) 金属標	11705.754	23221.675	205986.153138
		倍面積		-403.820127
		面積		201.8100635
		地積		201.81 m ²

地番 (P) 1408-16				
測点	標識	X座標	Y座標	(X _{n+1} -X _{n-1})・Y _n
KP11	(既普) 金属標	11709.900	23256.969	41441.336100
PG5	(新普) 金属標	-11704.194	-23244.331	-148315.546368
H71	(新普) 金属標	-11702.596	-23244.297	-41614.431376
H70	(新普) 金属標	-11707.370	-23240.775	-88519.424570
H65	(新普) 金属標	-11712.847	-23236.736	-162234.643797
H66	(新普) プラスチック	-11726.149	-23226.924	-150411.313223
A24	(新普) 金属標	-11725.755	-23223.909	-22583.804130
A25	(新普) 金属標	11728.517	23224.998	37214.584441
A26	(新普) 金属標	-11732.126	-23227.082	36193.608710
A27	(新普) 金属標	11733.492	23228.083	11803.892952
A67	(新普) プラスチック	-11730.472	-23228.088	128425.207456
A68	(新普) プラスチック	11715.636	23239.031	231758.711352
A69	(新普) 金属標	-11722.155	-23247.870	213272.016390
		倍面積		547.521737
		面積		273.7608685
		地積		273.76 m ²

地番 (Q) 1408-17				
測点	標識	X座標	Y座標	(X _{n+1} -X _{n-1})・Y _n
A50	(新普) 金属標	-11739.452	-23235.028	112346.565640
P69	(既普) プラスチック	-11729.914	-23242.110	150635.555588
A69	(新普) 金属標	-11722.155	-23247.870	-36092.515246
A68	(新普) プラスチック	-11715.636	-23239.031	-231758.711352
A67	(新普) プラスチック	-11730.472	-23228.088	-128425.207456
A27	(新普) 金属標	-11733.492	-23228.083	18656.252280
A28	(新普) 金属標	-11735.671	-23229.676	39197.141140
A29	(新普) 金属標	11737.643	23231.423	53593.134266
H49	(新普) 金属標	-11736.684	-23232.540	42310.745820
		倍面積		462.950681
		面積		231.4753405
		地積		231.47 m ²

地番 (R) 1408-18				
測点	標識	X座標	Y座標	(X _{n+1} -X _{n-1})・Y _n
A31	(新普) 金属標	-11740.671	-23234.123	19115.812388
A50	(新普) 金属標	11739.452	23235.028	18583.552516
H49	(新普) 金属標	-11736.684	-23232.540	-42310.745820
A29	(新普) 金属標	-11737.643	-23231.423	10094.372980
A30	(新普) 金属標	11739.876	23233.400	31697.665200
		倍面積		11.552232
		面積		5.7761160
		地積		5.77 m ²

熊本市中央区帯山二丁目14番3号
作成者 土地家屋調査士 三角 健太
(令和6年2月13日作成)

縮尺

申請人
縮尺

地番 1408-1ないし1408-19 土地所在図
地積測量図

土地の所在 合志市御代志字上野

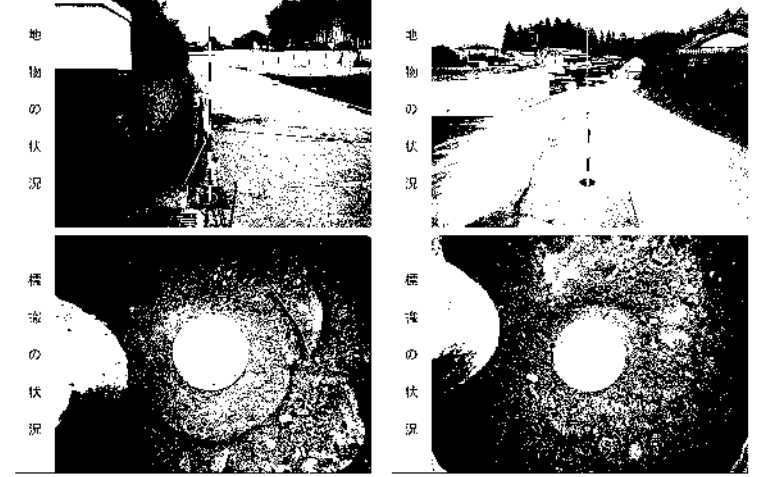
5 / 5

地番 (S)1408-19					
測点	標識	X座標	Y座標	(X _{n+1} -X _n):Y _n	
P20	(新普) 金属釘	-11651.473	-23182.017	-73035.805399	
P21	(新普) 金属釘	11672.976	23186.206	69080.571968	
P22	(新普) 金属釘	-11673.717	-23186.088	-8335.033838	
P23	(新普) 金属釘	11677.729	23185.492	34005.546848	
K24	(新普) 金属釘	-11682.977	-23189.011	170396.219545	
P25	(新普) 金属釘	-11690.663	-23200.077	226027.085102	
P26	(新普) 金属釘	-11699.979	-23208.345	195120.549783	
P27	(新普) 金属釘	-11711.183	-23216.754	131165.249600	
P28	(新普) 金属釘	-11715.301	-23219.545	43639.496225	
P29	(新普) 金属釘	-11718.439	-23220.479	32881.939834	
P30	(新普) 金属釘	11725.359	23222.351	88843.045143	
P31	(新普) 金属釘	-11734.403	-23226.056	132352.331437	
P72	(新普) 金属標	11741.336	23233.630	71234.885512	
A31	(新普) 金属標	-11740.671	-23234.123	-2700.354330	
A30	(新普) 金属標	11739.876	23233.400	31697.965200	
A29	(新普) 金属標	-11737.643	-23231.423	-43687.507246	
A28	(新普) 金属標	-11735.671	-23229.678	-39197.141140	
A27	(新普) 金属標	-11733.492	-23228.089	-30460.145232	
A26	(新普) 金属標	-11732.126	-23227.082	-36193.508710	
A25	(新普) 金属標	-11728.517	-23224.998	-37214.584441	
A24	(新普) 金属標	-11725.755	-23223.909	-15302.110275	
A23	(新普) 金属標	11725.207	23223.693	11467.252446	
A22	(新普) 金属標	-11723.275	-23222.931	-35076.038800	
A21	(新普) 金属標	11717.312	23220.701	39323.299672	
A20	(新普) 金属標	-11715.006	-23219.575	-18052.824246	
A19	(新普) 金属標	11714.156	23219.160	20581.772092	
A18	(新普) 金属釘	-11711.405	-23217.818	-51940.081175	
A17	(新普) 金属釘	-11706.142	-23214.725	-56704.561648	
A16	(新普) 金属標	-11703.689	-23212.974	-26239.570738	
A15	(新普) 金属標	-11703.001	-23212.483	-22001.541880	
A14	(新普) 金属標	-11701.056	-23211.094	-46827.526112	
A13	(新普) 金属標	-11697.702	-23208.481	-40088.024754	
H12	(新普) 金属標	-11696.056	-23207.667	-12211.308864	
A11	(新普) 金属標	-11696.361	-23207.437	-23486.292888	
A10	(新普) 金属標	11694.188	23205.659	46332.372856	
A9	(新普) 金属標	-11691.728	-23203.475	-47199.505936	
A8	(新普) 金属標	11689.969	23201.622	27763.376375	
H7	(新普) 金属標	-11689.473	-23201.100	-21847.825037	
A6	(新普) 金属標	11688.196	23199.753	82425.168192	
A5	(新普) 金属標	-11683.754	-23194.048	-68899.097338	
A4	(新普) 金属標	-11683.609	-23193.856	-84285.555326	
A3	(新普) 金属標	-11678.140	-23186.834	-90272.022200	
A2	(新普) 金属標	-11675.204	-23186.126	65789.774540	
A1	(新普) 金属標	-11651.580	-23192.469	68698.367780	
				倍面積	224.265295
				面積	112.1326475
				地積	112.13 m

恒久的地物		恒久的地物	
符号	1 N 1	符号	1 N 2
地物の名称	登記引拠点	地物の名称	登記引拠点
成果	湖地系 任意座標 X座標 -11681.033 Y座標 23181.365	成果	湖地系 任意座標 X座標 -11708.725 Y座標 23212.628

備考 既存永久金属標 備考 既存永久金属標

概略図 概略図



正確地得方式：(GNSS)ネットワーク型RTK
取得年月日：令和4年7月6日

総合計面積 3846.6960230 m²

熊本市中央区帯山二丁目14番3号
作成者 土地家屋調査士 三角 健太
(令和6年2月13日作成)

縮尺

申請人 縮尺

地番 1408-9、1408-20 土地所在圖
地積測量圖

土地の所在 合志市御代志字上野

1/2

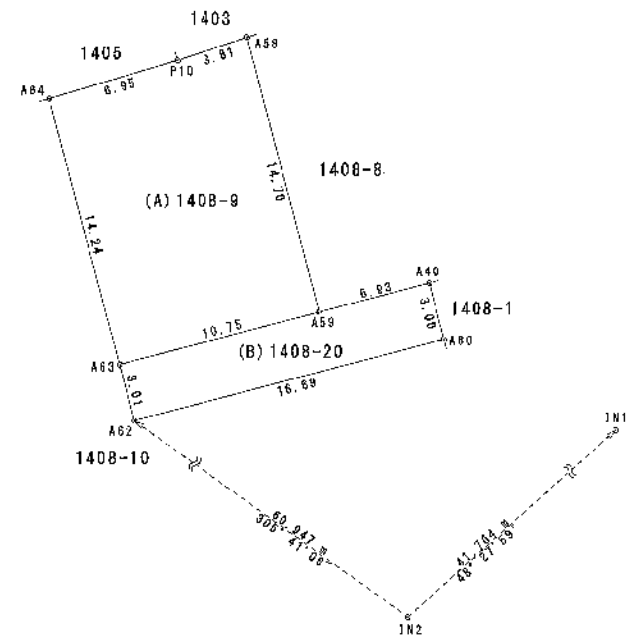


求積表

地番 (A)1408-9				
測点	標識	X座標	Y座標	(X _{n+1} -X _n)・Y _n
A63	(新普) プラスチック杭	-11670.269	-23262.887	163266.923410
A64	(新普) 金属標	-11656.472	-23266.462	-36146.719672
P10	(新普) 金属標	-11654.510	-23259.786	-120029.798450
A58	(新普) プラスチック杭	-11653.325	-23256.163	-85232.419080
A59	(新普) プラスチック杭	-11667.558	-23252.472	78452.659882
		倍面積	310.646160	
		面積	55.3230950	
		地積	55.32 m ²	

地番 (B)1408-20				
測点	標識	X座標	Y座標	(X _{n+1} -X _n)・Y _n
A62	(新普) プラスチック杭	-11673.173	-23262.131	197486.740814
A63	(新普) プラスチック杭	-11670.269	-23262.887	-112723.031681
A59	(新普) プラスチック杭	-11667.558	-23252.472	-188571.072396
A40	(新普) 金属標	-11666.068	-23246.725	-75864.440204
A60	(新普) 金属標	-11668.981	-23245.869	170772.321286
		倍面積	100.517819	
		面積	50.2589095	
		地積	50.25 m ²	

総合計面積 205.5820045 m²



測量年月日 令和6年3月29日
出図表 七富屋

作成者 (令和6年3月29日作成) 縮尺

申請人 縮尺 1/250

地番 1408-10、1408-21

土地所在図
地積測量図

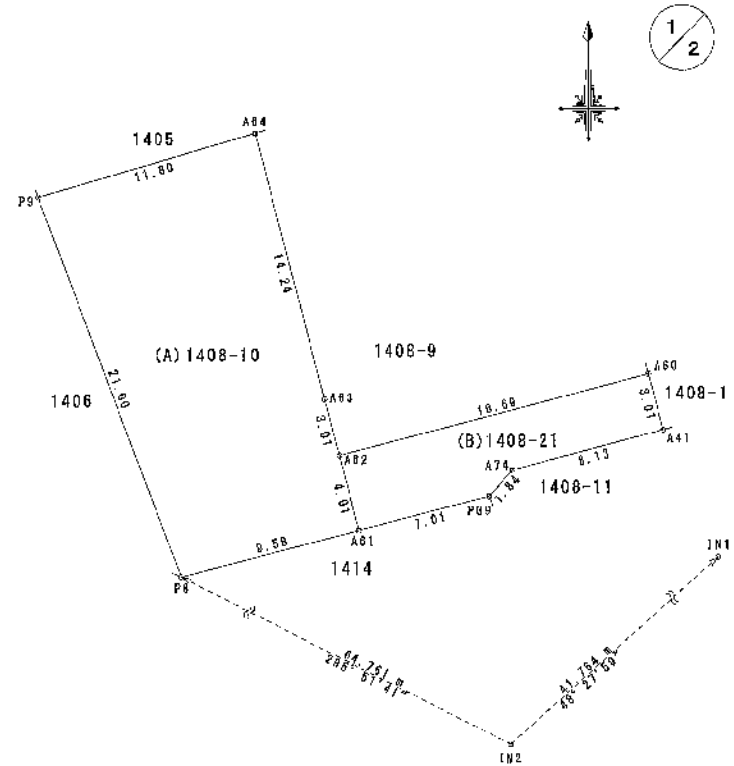
土地の所在 合志市御代志字上野

求積表

地番	(A)1408-10			
測点	標識	X座標	Y座標	$(X_{n+1}-X_n) \cdot Y_n$
A61	(新普) 金属標	-11677.656	-23261.124	96669.269660
P8	(新普) プラスチック杭	-11679.464	-23270.401	194684.985416
P9	(新普) プラスチック杭	-11669.801	-23277.793	-46627.966139
A64	(新普) 金属標	-11656.472	-23266.462	-173751.371632
A63	(新普) プラスチック杭	-11670.259	-23262.687	-50543.891729
A62	(新普) プラスチック杭	-11673.173	-23282.131	-20579.803999
	併面積			451.231577
	面積			225.6157886
	地積			225.61 m ²

地番	(B)1408-21			
測点	標識	X座標	Y座標	$(X_{n+1}-X_n) \cdot Y_n$
A41	(新普) 金属標	-11671.895	-23245.214	83127.236190
A74	(新普) プラスチック杭	-11673.938	-23253.091	106454.640622
P69	(新普) 金属標	-11675.297	-23254.333	93787.660801
A61	(新普) 金属標	-11677.059	-23261.124	91057.698284
A62	(新普) プラスチック杭	-11673.173	-23282.131	-176906.938816
A60	(新普) 金属標	-11668.981	-23245.969	-197404.151577
	併面積			116.147506
	面積			58.0737526
	地積			58.07 m ²

総合計面積 283.6895410 m²



測量年月日 令和6年3月29日
測量系 任意座標

作成者 (令和6年3月29日作成) 縮尺

申請人 縮尺 1/250

